

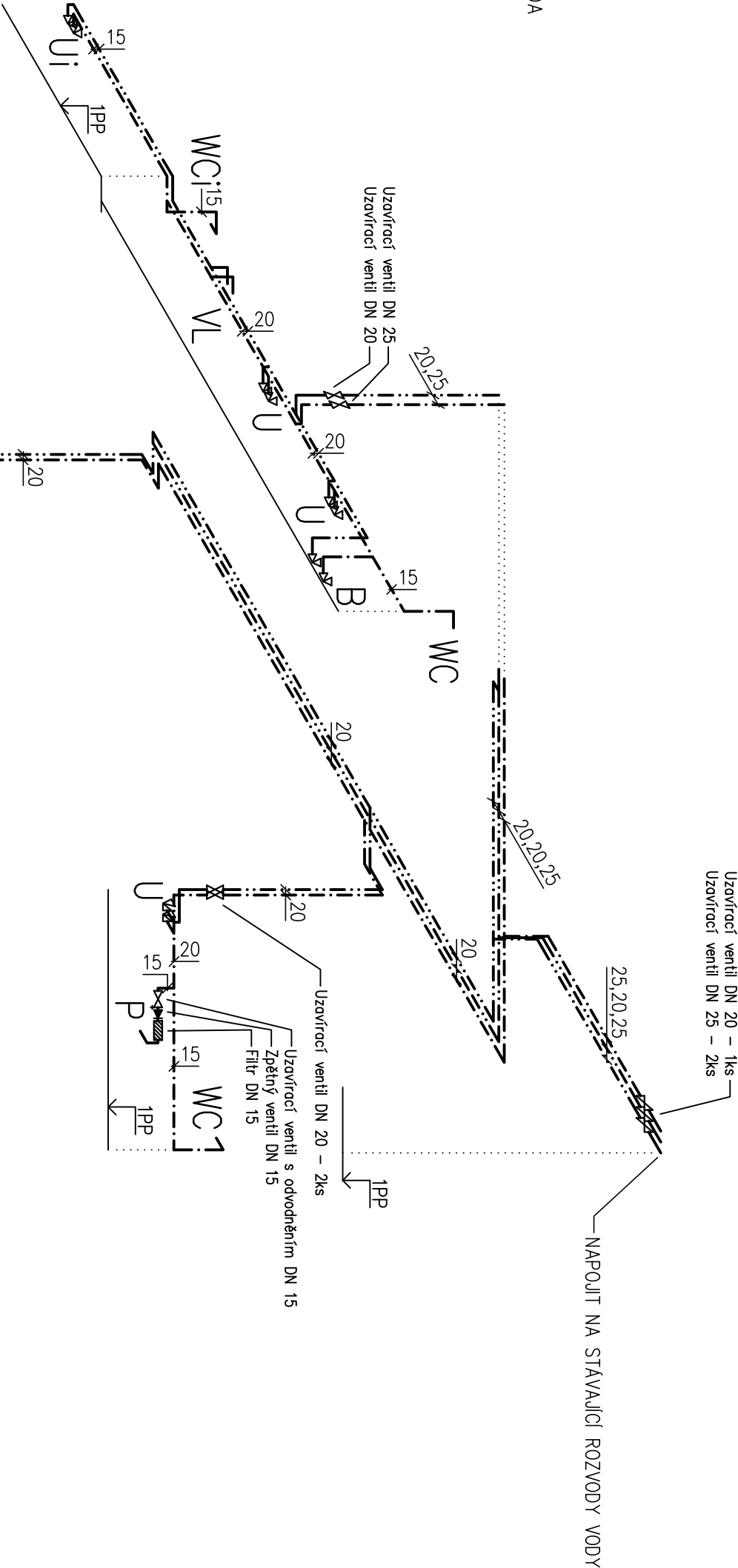
TABULKA DIMENZÍ

LEŽATÉ ROZVODY, PŘIPOJOVACÍ POTRUBÍ – PPR (PN 16)

- DN 15 – 20x2,8 mm
- DN 20 – 25x3,5 mm
- DN 25 – 32x4,4 mm

LEGENDA

- VNIŠTRNÍ ROZVODY
- .-.- STUDENÁ VODA
- .-.-.- TEPLÁ VODA
- CÍRKULACE



ZAŘÍZOVACÍ PŘEDMĚTY

OSAŽENÍ VÝTOKOVÝCH ARMATUR

- Ui STOJÁNKOVÁ PÁKOVÁ BATERIE UMÝVADLOVÁ S V, TV ROHAČKY v = 600
- U STOJÁNKOVÁ PÁKOVÁ BATERIE UMÝVADLOVÁ S V, TV ROHAČKY v = 600
- WC ZÁVĚSNÝ KLOZET SPLACHOVACÍ NADRŽKA POD OMITKU – v = 1050
- WCi ZÁVĚSNÝ KLOZET S VÝŠŠENOU VÝŠKOU A PRODLOUŽENOU DÉLKOU SPLACHOVACÍ NADRŽKA POD OMITKU – v = 1050
- VL NÁSTĚNNÁ PÁKOVÁ BATERIE S V, TV v = 800
- P URINÁL S RADAROVÝM SENZOREM S V v = DLE KONKRÉTNÍHO TYPU (cca 350)
- B URINÁL S RADAROVÝM SENZOREM S V, TV v = DLE KONKRÉTNÍHO TYPU (cca 150)

INDEX	ZMĚNA	DATUM	JMÉNO	PODPIS

Vedoucí projektant	ING. DVOŘÁKOVÁ	Vedoucí zakázky	ING. ZÁTKO	Měřítko	1:50
Projektant		Technická kontrola	ING. KYLIŠ		
ZAKÁZKA:	ZŠ MAJOVÁ, OSTROV - VÝSTAVBA UČEBNÝ TECHNIČKÝCH A ŘEMESLNÝCH OBORŮ VE VAZBĚ NA ZAJIŠTĚNÍ BEZBARIEROVOSTI ŠKOLY				Počet A4 2
ČÁST:	DOKUMENTACE PRO STAVEBNÍ POVOLENÍ DOKUMENTACE OBJEKTU ZDRAVOTNĚ TECHNIČKÉ INSTALACE				Pořadové číslo 6
OBSAH:	SCHEMA ROZVODU VODY				Stupeň projektu PST
OBEDNATEL: Město Ostrov					Datum dokončení 01/2017
STAVEBNÍK:					Číslo zakázky 8627-25
					Číslo archivu BPO 3-95724